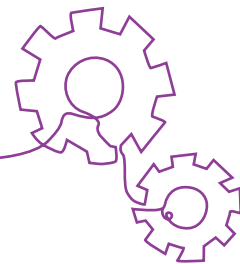


# 服務顧問 / 管理委員會

(截至2021年3月31日)

## Service Advisory / Governing Committees

(AS AT 31<sup>st</sup> MARCH, 2021)



### 日間社區康復中心協調委員會

#### 主席

郭烈東先生JP (總幹事)

#### 委員

陳婉貞女士

周美華博士

鄭吳倩華博士

張光宇醫生

梁國輝先生

吳炳榮醫生

謝耀君先生

梁少玲女士 (助理總幹事 [營運])

(於2021年5月1日晉升為副總幹事)

王超敏女士

(服務總監 [殘疾人士綜合服務-社區])

林佩儀女士

(高級經理 [康復及社區支援])

### Community Rehabilitation Day Centre Coordination Committee

#### Chairman

Mr. Kwok Lit-tung, JP (Chief Executive)

#### Members

Ms. Grace Chan Yuen-ching

Dr. Rosanna Chau Mei-wa

Dr. Serena Cheng Ng Sin-wah

Dr. Hobby Cheung Kwong-yu

Mr. Leung Kwok-fai

Dr. Ng Ping-wing

Mr. Rudolf Tsea Yiu-kwan

Ms. Ivy Leung Siu-ling (Assistant Chief Executive [Operation])

(Promoted to Deputy Chief Executive on 1<sup>st</sup> May, 2021)

Ms. Pandora Wang Chao-ming

(Programme Director [Services for Persons with Disabilities - Community])

Ms. Toby Lam Pui-yi

(Senior Manager [Rehabilitation & Community Support])

### 德田幼稚園校董會

郭烈東先生JP (校監及主席)

鄭秀芝女士 (副主席)

王惠梅女士 (司庫)

彭淑玲女士 (秘書)

黃榮添先生

邱可珍女士MH, JP (董事會委員)

黃婉玲女士 (校長)

### School Board of Tak Tin Kindergarten

Mr. Kwok Lit-tung, JP (Supervisor and Chairman)

Ms. Kwong Sau-chee (Vice-chairman)

Ms. Nancy Wong Wai-mui (Treasurer)

Ms. Sally Pang Shuk-ling (Secretary)

Mr. Wong Wing-tim

Miss Nora Yau Ho-chun, MH, JP (Member of Board of Directors)

Ms. Wong Yuen-ling (Principal)

### 趣樂幼稚園校董會

郭烈東先生JP (校監及主席)

鄭秀芝女士 (副主席)

王惠梅女士 (司庫)

彭淑玲女士 (秘書)

黃榮添先生

邱可珍女士MH, JP (董事會委員)

陳麗群女士 (校長)

### School Board of Cheerland Kindergarten

Mr. Kwok Lit-tung, JP (Supervisor and Chairman)

Ms. Kwong Sau-chee (Vice-chairman)

Ms. Nancy Wong Wai-mui (Treasurer)

Ms. Sally Pang Shuk-ling (Secretary)

Mr. Wong Wing-tim

Miss Nora Yau Ho-chun, MH, JP (Member of Board of Directors)

Ms. Emily Chan Lai-kwan (Principal)

## 楊蔡慧嫻紀念幼稚園校董會

郭烈東先生JP (校監及主席)  
鄭秀芝女士 (副主席)  
王惠梅女士 (司庫)  
彭淑玲女士 (秘書)  
黃榮添先生  
邱可珍女士MH, JP (董事會委員) (顧問)  
楊蔡慧嫻基金會 (顧問)  
譚佩玲女士 (校長)

## School Board of Yeoh Choy Wai Haan Memorial Kindergarten

Mr. Kwok Lit-tung, JP (Supervisor and Chairman)  
Ms. Kwong Sau-chee (Vice-chairman)  
Ms. Nancy Wong Wai-mui (Treasurer)  
Ms. Sally Pang Shuk-ling (Secretary)  
Mr. Wong Wing-tim  
Miss Nora Yau Ho-chun, MH, JP (Member of Board of Directors)(Consultant)  
Yeoh Choy Wai Haan Trust (Consultant)  
Ms. Tam Pui-ling (Principal)

## 智活記憶及認知訓練中心 顧問委員會

### 主席

梁少玲女士 (助理總幹事 [營運])  
(於2021年5月1日晉升為副總幹事)

### 委員

陳鎮中醫生  
鄭吳倩華博士  
戴樂群醫生  
方乃權博士  
高黃美芸女士  
許戈女士  
林一星博士  
邱慧慧醫生  
唐彩瑩女士  
(服務總監 [長者照顧—家居及社區照顧])  
文紫瑩女士 (一級職業治療師)  
吳銘偉先生 (經理)  
游淑敏女士 (經理)

## Mind Delight Memory & Cognitive Training Centre Advisory Committee

### Chairman

Ms. Ivy Leung Siu-ling (Assistant Chief Executive [Operation])  
(Promoted to Deputy Chief Executive on 1<sup>st</sup> May, 2021)

### Members

Dr. Ray Chan Chun-chung  
Dr. Serena Cheng Ng Sin-wah  
Dr. David Dai Lok-kwan  
Dr. Kenneth Fong Nai-kuen  
Mrs. Gwen Kao  
Ms. Peggy Hui Ngor  
Dr. Terry Lum Yat-sing  
Dr. Jennifer Myint  
Ms. Tong Choi-ying  
(Programme Director [Elderly Care – Home & Community Care])  
Ms. Stephenie Man Tsz-ying (Occupational Therapist I)  
Mr. Ng Ming-wai (Manager)  
Ms. Yolanda Yau Shuk-man (Manager)

## 悅安心—嚴重殘疾人士家居照顧服務 諮詢委員會

### 主席

梁少玲女士 (助理總幹事 [營運])  
(於2021年5月1日晉升為副總幹事)

### 委員

陳倫梅女士  
張林秋律師  
盧照宇先生  
安馬順娜女士  
蘇麗珍女士MH, JP  
屈結玲女士  
王超敏女士  
(服務總監 [殘疾人士綜合服務—社區])

## Everjoy – Home Care Service for Persons with Severe Disabilities Advisory Committee

### Chairman

Ms. Ivy Leung Siu-ling (Assistant Chief Executive [Operation])  
(Promoted to Deputy Chief Executive on 1<sup>st</sup> May, 2021)

### Members

Ms. Chan Lun-mui  
Mr. Raymond Cheung Lam-chau  
Mr. Lo Chiu-yu  
Ms. On Rattana  
Ms. So Lai-chun, MH, JP  
Ms. Wat Kit-ling  
Ms. Pandora Wang Chao-ming  
(Programme Director [Services for Persons with Disabilities – Community])

**基督教家庭服務中心－香港中文大學  
中醫診所暨教研中心（觀塘區）  
中心管理委員會**

**聯席主席**

黃巧雲女士（醫院管理局中醫部主管）

郭烈東先生JP（總幹事）

**委員**

陳國強牧師（董事會委員）

陳詩雅博士

華何與博士

劉昭勁博士

盧嘉言女士

馬楚紅女士

謝萬里醫生

翁子豪先生

陳鳳雯女士

（服務總監〔長者社區服務及健康服務〕）

（於2021年6月1日晉升為助理總幹事）

**Centre Management Committee of  
Christian Family Service Centre – The Chinese University  
of Hong Kong Chinese Medicine Clinic cum Training and  
Research Centre (Kwun Tong District)**

**Co-Chairman**

Ms. Rowena Wong

(Chief [Chinese Medicine Department] of Hospital Authority)

Mr. Kwok Lit-tung, JP (Chief Executive)

**Members**

Rev. Chan Kwok-keung (Member of Board of Directors)

Dr. Sarah Chan Sze-nga

Dr. Hua Heyu

Dr. Martin Lau Chiu-king

Ms. Lilian Lo Ka-yin

Ms. Ma Chor-hung

Dr. Tse Man-li

Mr. Timothy Yung Tsz-ho

Ms. Angel Chan Fung-man

(Programme Director [Active Ageing & Health Services])

(Promoted to Assistant Chief Executive on 1<sup>st</sup> June, 2021)

# 關係團體

（截至2021年3月31日）

## Affiliated Organisation

(AS AT 31<sup>st</sup> MARCH, 2021)

**基督教家庭服務中心  
牙科服務有限公司**

**董事會（2021）**

**主席**

盧展民教授

**董事會成員**

蘇平翬牙醫

邱可珍女士MH, JP（董事會委員）

**Christian Family Service Centre  
Dental Services Limited**

**Board of Governors (2021)**

**Chairman**

Professor Edward Lo Chin-man

**Board Members**

Dr. Alfred So Ping-fai

Miss Nora Yau Ho-chun, MH, JP (Member of Board of Directors)